

## Tonpellets Extra $\gamma$ -aktiv

### Rohstoffdatenblatt nach DIN 4904

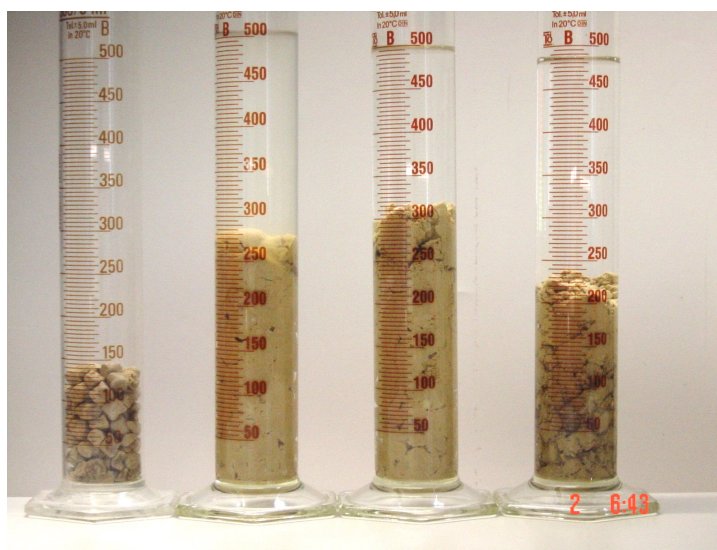
**Eigenschaften:** Tonpellets, vakuumstranggepresst, hoch quellfähig, sehr geringer Abrieb, hohe Sinkgeschwindigkeit, stark verzögerter Quellbeginn, höchste Strukturstabilität. Erhöhte Gamma-Nachweisbarkeit. Garantiert frei von Ligninsulfonsäure und anderen organischen Additiven.

**Einsatz:** Ringraumabdichtungen in Spül- und Trockenbohrungen mit maximaler Anbindungssicherheit. Einbautiefen bis 150 Meter.

#### Pellet-Kennwerte:

|                             |                         |  |  |
|-----------------------------|-------------------------|--|--|
| Wassergehalt                | <18%                    | Strukturstabilität 1;<br>2a: Masseverlust;<br>2b: Eindringwiderstand | 1.) <2%<br>2a.) 6%;<br>2b.) 0,31 N/mm <sup>2</sup> |
| Quelldruckspannung nach 35d | 0,04 N/mm <sup>2</sup>  | Produktart   | Pellets, zylindrisch                               |
| Strahlungsaktivität         | <100 API *              | Abmessungen  | Ø 10mm, Länge 6-15mm                               |
| Schüttdichte                | 1,18 g/cm <sup>3</sup>  | Unterkorn/Überkorn   | <1%/ 0%  |
| Durchlässigkeitsbeiwert     | 1*10 <sup>-11</sup> m/s | Magnetische Suszeptibilität  | Nicht nachweisbar mittels Magnetic-Log *           |
| Sinkgeschwindigkeit         | 18 m/min                | Carbonatgehalt   | <0,1%  |

#### Versuchsbeispiel Quellverhalten, Einwaage je 150g



Trocken      Deionat      Leitungswasser      10g/l NaCl

\* Messwert nicht nach DIN Verfahren

**Hydropipe Vertriebsgesellschaft m.b.H.**

Oberfeldstrasse 4

A-5082 Groedig

Tel: +43 (0) 6246 74 431-0

Fax: +43 (0) 6246 74 431-17

Mobil: +43 (0) 664 854 73 83

<http://www.hydropipe.at>

Die angegebenen Daten sind Richtwerte, aus denen keine Ansprüche abgeleitet werden können. 04/2019